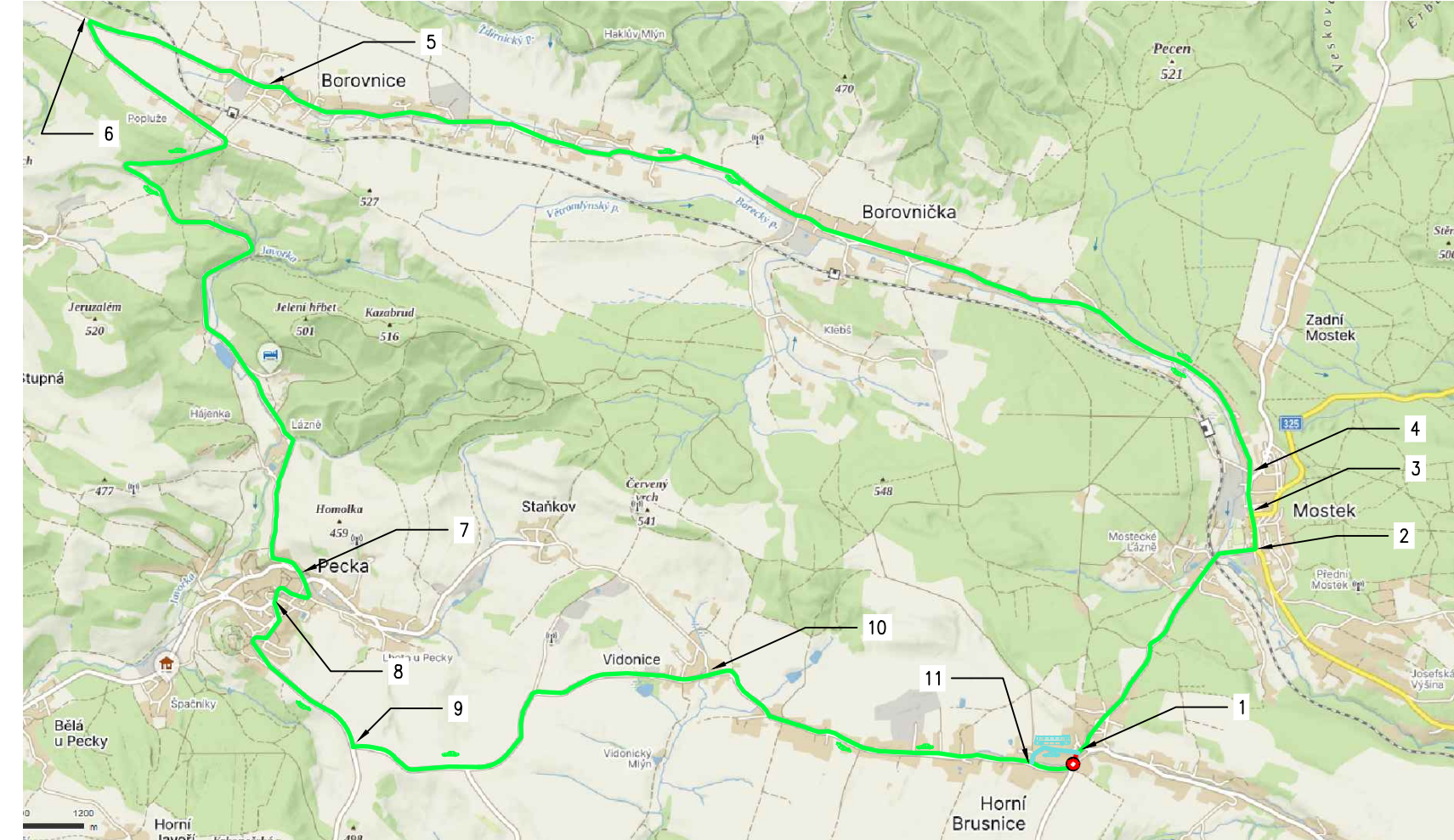
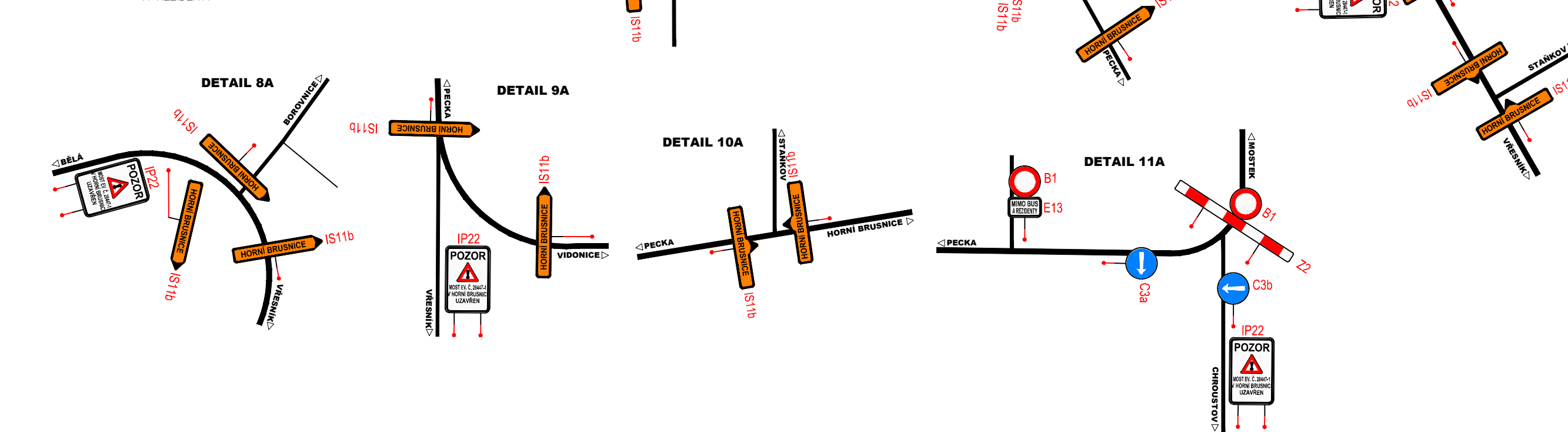
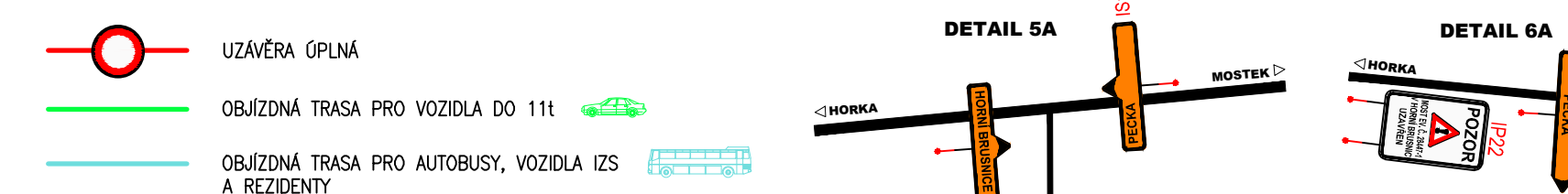


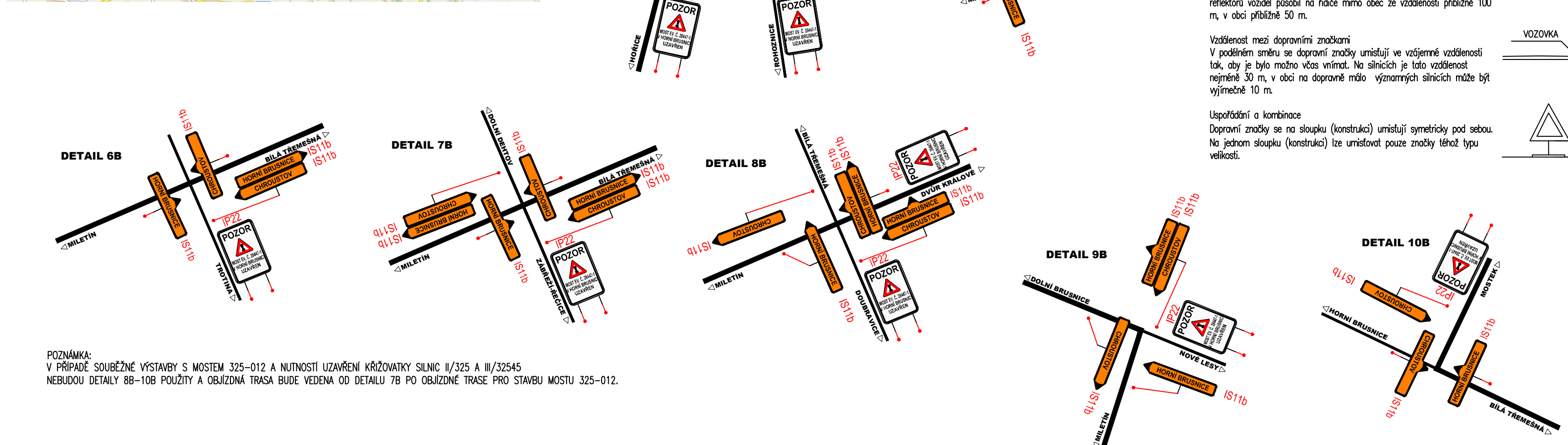
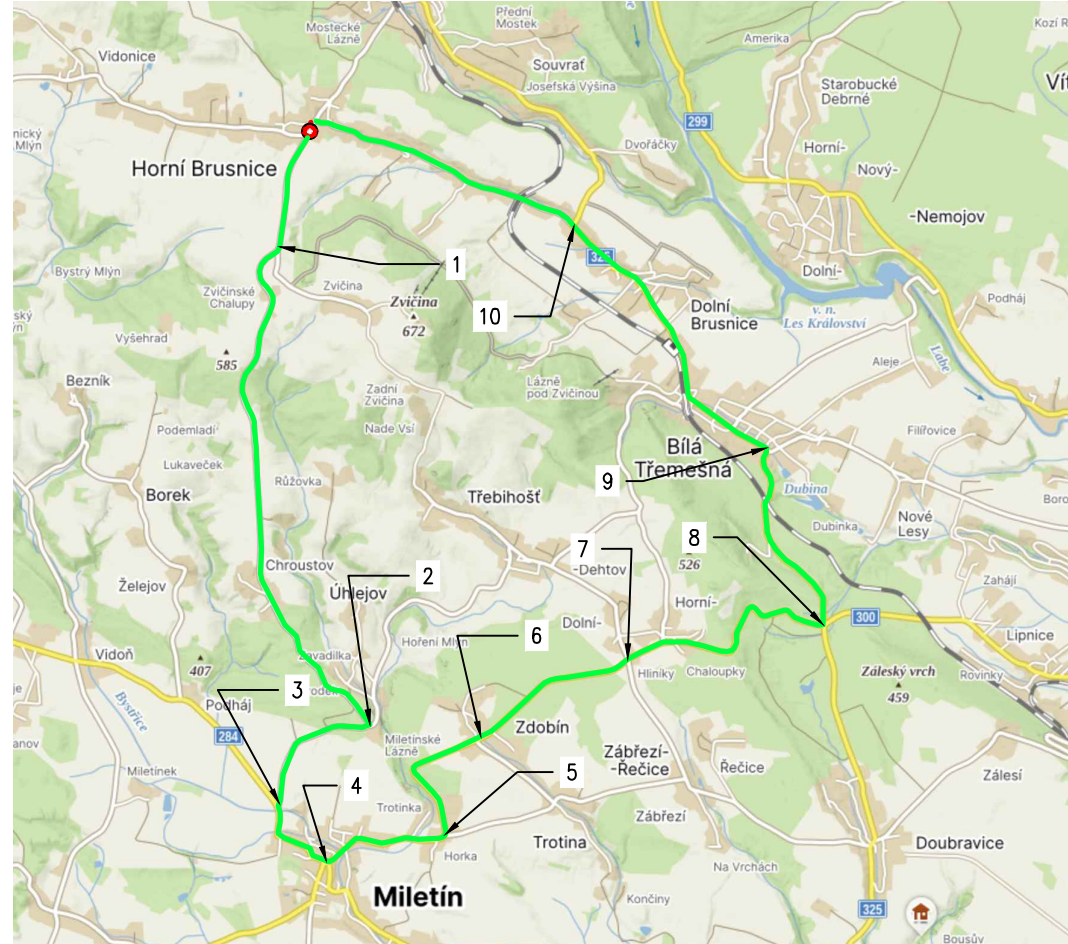
SITUACE SEVER



LEGENDA OBJÍZDNÝCH TRAS:

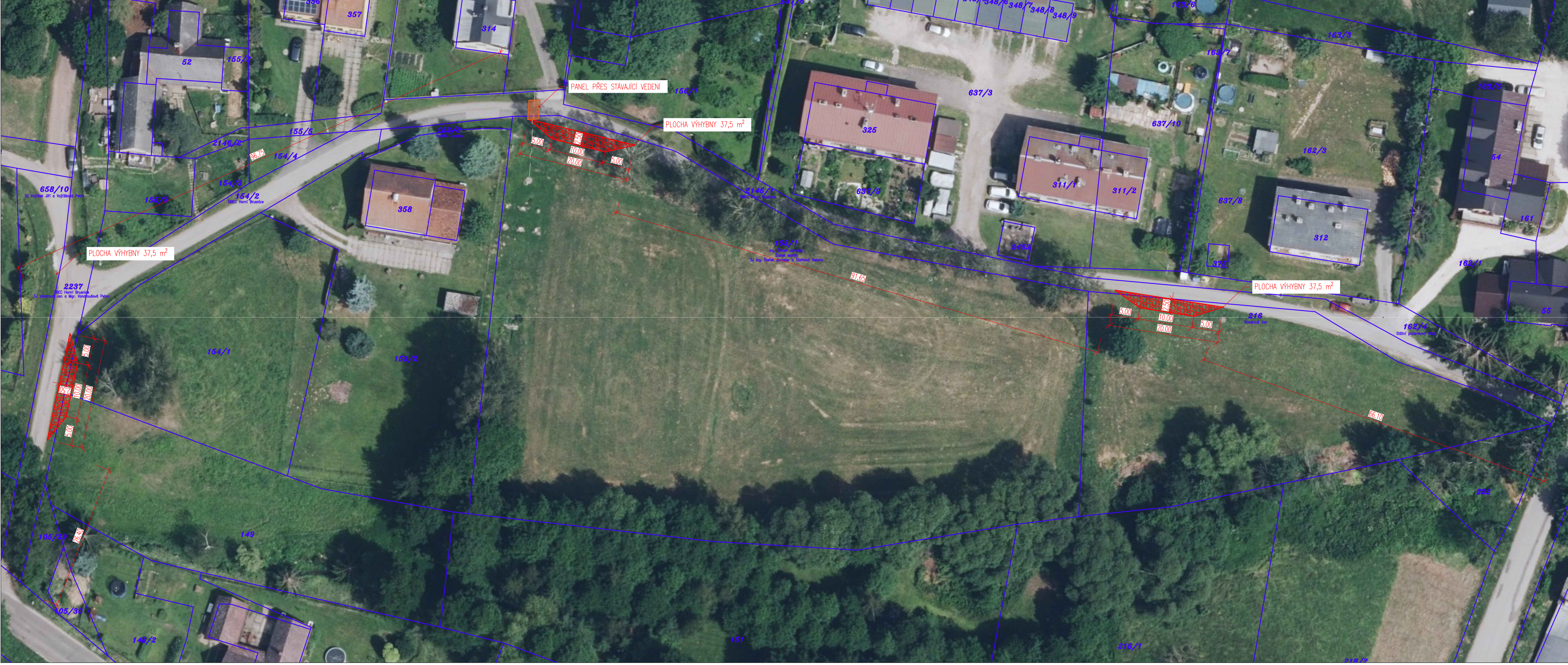


SITUACE JIH



POZNÁMKA:
V PŘÍPADĚ SOUBĚŽNÉ VÝSTAVY S MOSTEM 325-012 A NUTNOSTI UZÁVĚRY KŘÍŽOVATKY SILNIC II/325 A III/32545
NEBUDOU DETAILY 8B-10B POUŽITY A OBJÍZDNÁ TRASA BUDE VEDENA OD DETAILU 7B PO OBJÍZDNÉ TRASE PRO STAVBU MOSTU 325-012.

SITUACE VÝHYBEN NA OBJÍZDNÉ TRASE PRO BUS A REZIDENTY



UMÍSTĚNÍ DIOPRANVNÍHO ZAŘÍZENÍ

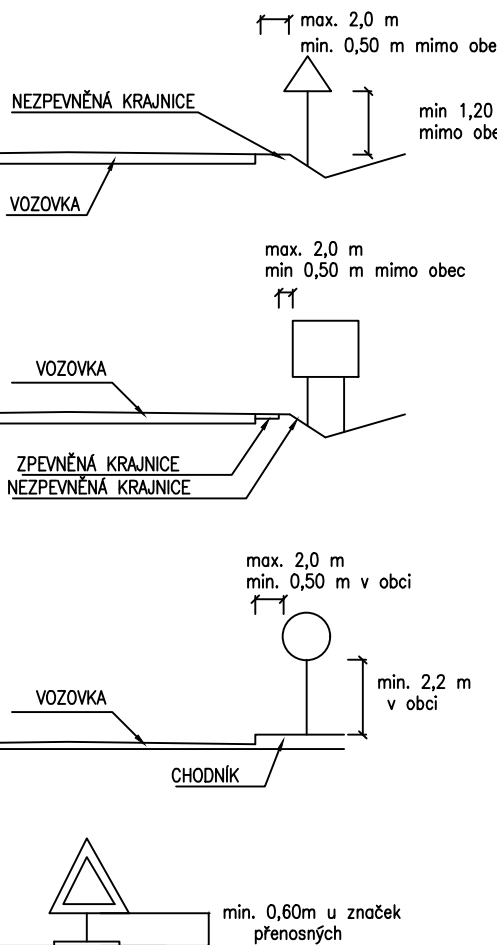
Bodů umístění
Svleč dopravní značky, dopravní zařízení ani jejich nosné konstrukce nesmějí zasahovat do vymezené části dopravního prostoru stanovené volnou šířkou a volnou výškou silnice (včetně části vymezené pro cyklisty) podle ČSN 73 6101, ČSN 73 6110 a ČSN 73 6201. Nosné konstrukce dopravních značek a dopravních zařízení mohou zasahovat pouze do předepsaného prostoru (prostor pro chodce nebo cyklisty), a to pouze za předpokladu, že v daném místě zůstane volná šířka 1,50 m.

V úsech silnice, kde jsou umístěna ochranná bezpečnostní zařízení, je žádoucí skupky a nosné konstrukce dopravních značek a dopravních zařízení umísťovat za deformovatelnou zónu ochranných bezpečnostních zařízení /silniční svodidla/. Výše uvedené zásady se nevztahují na dopravní značky a dopravní zařízení, které zaručují přehlednost silničního provozu, pracovní místa a jiné dopravní omezení.

Směrové umístění
Svleč dopravní značky a dopravní zařízení se umísťují příčně k ose ke směru silničního provozu. Svleč dopravní značky a svleč dopravního zařízení se umísťují tak, aby maximální úhelník odrazu světelných paprsků reflektorů vozidel působil na řidiče mimo obec ze vzdálenosti přibližně 100 m, v obci přibližně 50 m.

Vzdálenost mezi dopravními značkami
V podélném směru se dopravní značky umísťují ve vzájemné vzdálenosti tak, aby je bylo možno vidět vlnit. Na silnicích je tato vzdálenost nejméně 30 m, v obci na dopravně málo významných silnicích může být výjimečně 10 m.

Uspořádání a kombinace
Dopravní značky se na skupky (konstrukce) umísťují symetricky pod sebou. Na jednom skupku (konstrukci) lze umísťovat pouze značky téhož typu velikosti.



AKTUALIZACE
2025

03		
02		
01		
ZMĚNA	POPIS	DATUM

ING. IVAN ŠÍR
PROJEKTOVÁNÍ DOPRAVNÍCH STAVEB CZ s.r.o.
Haškova 1714/3, 500 02 Hradec Králové, tel.: +420 603 181 473, sir@sirvan.cz, www.sirvan.cz
IČ: 259 62 914

Investor: Královéhradecký kraj
Pivovarské náměstí 1245, 500 03, Hradec Králové

Most ev.č. 28447-1 Horní Brusnice

- kraj:
Královéhradecký

■ MÚOU:
Dvůr Králové n.L., Horní Brusnice

■ stupeň utajení:
bez utajení

■ datum:
04/2020

■ základkové číslo:
Q16016

■ stupeň PD:
PDPS
- odpovědný projektant stavby:
Ing. Ivan Šír

■ odpovědný projektant objektu:
Ing. Ivan Šír

■ vypracoval:
Sabina Vítvar

■ kontroloval:
Ing. Jan Fišala

■ změna číslo:
00

■ měřítko:
-

SPECIÁLNÍ VÝKRESY
SITUACE DIO

C.4.2.
1